

More than just compact.
Ahead of its time.

MillFix°



| 다양한 어플리케이션

소재

지르코니아를 비롯해 PMMA, 하이브리드 세라믹, 반소결 금속 등 여러 종류의 소프트한 소재들을 정밀하게 가공할 수 있습니다.

공구

총 15종의 밀링 공구로, 멀티유닛 인터페이스 어버트먼트 브릿지 및 앵글드 스크류 채널을 포함한 복잡한 보철물에도 세밀한 가공을 진행할 수 있습니다.

밀링 각도

90도 밀링을 통해 결과물의 품질을 한층 더 향상시킬 수 있습니다.

CAM 소프트웨어 호환성

hyperDENT와 MillBox, 두 CAM 소프트웨어와 완벽하게 호환됩니다.

| 오토 캘리브레이션

GenCore의 자동 보정 기능은 완전 자동화된 전 과정과 사용자 친화적인 UI를 통해 누구나 손쉽게 기계의 정밀도를 안정적으로 유지할 수 있게 합니다.

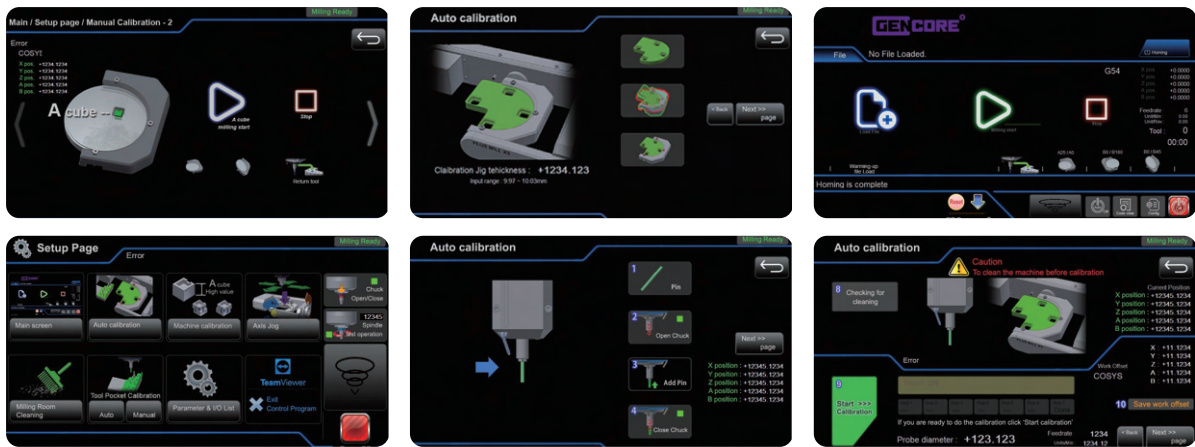
| DC 800W 스피들 - 안정성과 정교함

견고한 설계를 기반으로 한 독일 SycoTec社의 고성능 DC 800W 스피들은 일관된 신뢰성과 뛰어난 내구성을 제공하며, 특히 부드러운 소재를 정밀하게 가공합니다.



| 직관적인 유저 인터페이스

GenCore의 지향점을 담은 직관적인 인터페이스 디자인은 사용자들이 손쉽고 효율적으로 장비를 다룰 수 있게 도와줍니다.



Specification of MilFix^o		
Milling type	Dry	
Dimensions	426 x 520 x 579.5mm	
Weight	42kg	
Spindle motor	800W DC Type 60,000 RPM	SycoTec / Germany
Number of Axis	Simultaneous 5-axis	
Motor	Stepping motor	
Traverse paths	X-axis : 158mm Y-axis : 124mm Z-axis : 101mm A-axis : +25° to -25° B-axis : 360° (Free rotation)	
Tool Pocket	15 ea	Tool shank Ø 4mm
Power (Input)	AC 110V & 220V, 3~5A, 50/60Hz	Switch toggle
Monitor	10.1" LCD Touch Monitor	

